

RÉSULTATS DES ÉTUDES EN LIEN AVEC LA COVID-19 : La prédiction des déterminants de la santé mentale à l'aide des médias sociaux

Des études antérieures démontrent que plusieurs personnes peuvent parler de leurs pensées suicidaires sur les médias sociaux. Les spécialistes peuvent utiliser des outils, tels que l'apprentissage automatique et le traitement du langage naturel, pour générer des méthodes permettant de prédire le risque de suicide selon les textes publiés sur les médias sociaux.

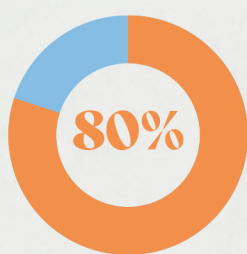


SAIPH

Nous utilisons un outil appelé Suicide Artificial Intelligence Prediction Heuristic (SAIPH), qui est conçu pour prédire le risque de pensées et de comportements suicidaires d'une personne qui écrit des tweets et des personnes de sa région.

QUE PEUT FAIRE SAIPH?

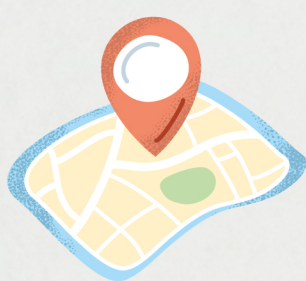
Avec les données récoltées sur les médias sociaux **14 jours avant** la fin de l'enquête, le score SAIPH pourrait prédire des niveaux élevés d'idéation suicidaire jusqu'à 8 jours après collecte des dernières données, avec une précision de **80 %**.



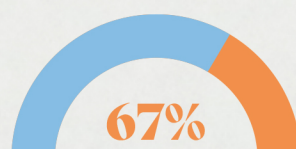
Les scores SAIPH peuvent refléter les changements dans les **idées suicidaires** et le **stress perçu** au fil du temps.



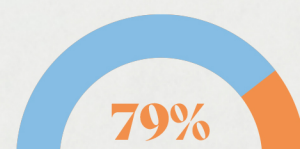
Les scores régionaux de stress sont associés aux niveaux de stress probables chez les **personnes qui n'utilisent pas les réseaux sociaux**.



Les scores SAIPH peuvent changer suite à une **perturbation majeure de la vie normale** comme les mandats de distanciation sociale, chez les personnes ayant des idées suicidaires.



Avant la pandémie



Après la pandémie

POURQUOI UTILISER SAIPH?



Nous pourrions déterminer l'humeur d'un individu en utilisant les scores d'individus sur Twitter de la même région.



Nous pourrions offrir un outil de détection rapide du risque suicidaire qui pourrait assister la prise de décision des cliniciens.



Nous pourrions rapidement offrir une intervention psychosociale non-invasive et avant les périodes de détresse aiguë.

Kaminsky, Z., et al. (Under preparation). Novel Applications and Validation of a Machine Learning Approach to Suicide Risk Prediction using Social Media Data.

c19survey@theroyal.ca